



# SUCCESS STORY

## ANLAGENINVENTUR BEI HEIDELBERGER DRUCKMASCHINEN

### HEIDELBERG

Die Heidelberger Druckmaschinen AG (Heidelberg) ist mit über 40 Prozent Marktanteil bei Bogenoffset-Druckmaschinen der weltweit führende Lösungsanbieter für Druckereibetriebe in der Printmedien-Industrie. Heidelberg beliefert vorrangig die Märkte der wichtigsten OECD-Industrieregionen und verstärkt sein Engagement zusätzlich in Wachstumsmärkten wie Asien und Osteuropa. Mit Entwicklungs- und Produktionsstandorten in fünf Ländern sowie rund 250 Vertriebsniederlassungen betreut das Unternehmen seine weltweit über 200.000 Kunden. Zum 31. März 2008 beschäftigte der Konzern weltweit rund 19.600 Mitarbeiter.

Beim Stichwort Anlageninventur kommen Ihnen bestimmt sofort folgende Bilder vor Augen: meterhohe Aktenberge, jeder Ordner voll gepackt mit Listen voll endlos langer Zahlenkolonnen. Oder Mitarbeiter, die mit Bleistift und dicker Liste bestückt von Maschine zu Maschine, von PC zu Bürostuhl eilen, um jede einzelne Inventarnummer von Hand zu notieren – Zahlendreher inbegriffen. Oder denken Sie daran, wie viel Zeit es kostet, am Ende Datensatz für Datensatz in Ihrem SAP-System zu aktualisieren.

Schluss damit! Das Anlageninventur-System der Freudenberg IT (FIT) verwandelt die bisher nervenaufreibende „Anlageninventur“ zum mühelosen Kinderspiel. Die automatisierte Gesamtlösung optimiert die fehleranfälligen und höchst unwirtschaftlichen Abläufe beim Erfassen, Abgleichen und Bearbeiten von Anlagenbeständen.

#### Was bietet Ihnen das Anlageninventur-System der FIT?

Viele Vorteile! Sie sparen viel Zeit und Geld. Und Sie sind völlig flexibel. Es bleibt Ihnen überlassen, ob Sie sich für eine Gesamterhebung zu einem Stichtag entscheiden oder eine gleitende Inventur zu jedem gewünschten Zeitpunkt durchführen. Die Inventur verläuft stets einfach, schnell und bindet wenig Personal.

Modernste Technologie und standardisierte Schnittstellen ermöglichen Ihnen, das Anlageninventur-System optimal in Ihr bestehendes DV-System und Ihre Organisationsabläufe zu integrieren. Die notwendige Soft- und Hardware erhalten Sie selbstverständlich komplett aus einer Hand.

Mit dem Anlageninventur-System der FIT erhöhen Sie die Aktualität, Qualität und Aussagekraft Ihrer Inventurergebnisse. Beim Umzug von Anlagen mal schnell neue Kostenstellen, Standorte oder Räume zuordnen – kein Problem! So erhalten Sie stets einfach und bequem einen Überblick über Ihr Anlagevermögen.

#### Dann geht's richtig los!

Sie versehen alle Ihre Anlagengüter mit Barcode-Labels, die die Anlagenstammdaten enthalten. Den für den Druck der Etiketten erforderlichen Thermotransferdrucker erhalten Sie von der FIT. Mit einem tragbaren, handlich kleinen Laser-Terminal scannen Sie die Daten dann von Ihren Anlagengütern bequem und „Zahlendreherfrei“ ein. Sie können die Daten direkt nach dem Einscannen sogar mit Notizen versehen. Die mitgelieferte Datentransferstation überträgt alles in das Anlageninventur-System auf Ihrem PC.

Hier sehen Sie per Knopfdruck das Inventurergebnis. Die Software weist Differenzen aus und ermöglicht Ihnen, die Inventurdaten gleich zu überarbeiten. Bei Bedarf noch einige Kostenstellen oder Standorte schnell ändern, dann die Inventurdaten freigeben und zurück ins Anlagenwirtschaftssystem übertragen. Fertig!

Diese Übertragung übernimmt zuverlässig und sicher die zertifizierte Schnittstelle zu SAP; schließlich soll kein einziger Bürostuhl „unter den Tisch fallen“. Über die offene Schnittstelle auf Datei-Basis lässt sich jedes Anlagenwirtschaftssystem anbinden.

### Das Projekt bei Heidelberg Druckmaschinen AG:

Alles begann mit einem Pilotprojekt bei der Heidelberg Druckmaschinen Vertrieb Deutschland GmbH, in Kornal-Münchingen im Jahre 2000. Im Zuge dieses Projektes

wurde die gesamte Gesellschaft mit über 1.500 Anlagen neu inventarisiert und aufgenommen. Die eigentliche Installation und Inbetriebnahme des Systems fand dann 2001 im größten Produktionsbetrieb in Wiesloch statt. Seitdem arbeitet Heidelberg Druckmaschinen AG erfolgreich damit.

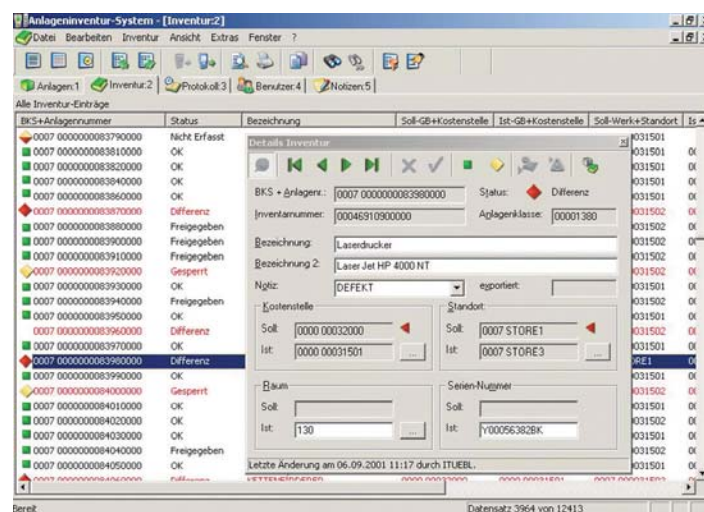
### Uwe Jüttner, Leiter Anlagenbuchhaltung, Heidelberg Druckmaschinen AG:

„Seit dem Einsatz des SAP-basierten Anlageninventur-Systems der Freudenberg IT konnten wir den zeitlichen, personellen und finanziellen Aufwand für die jährliche Anlageninventur um zwei Drittel reduzieren. Die Qualität der Anlagenverwaltung ist durch eine deutlich höhere Genauigkeit der Inventurergebnisse in Verbindung mit einer lückenlosen Dokumentierung verbessert worden. Das System hat sich positiv bewährt und wird deshalb innerhalb der Heidelberg-Gruppe mittelfristig auf weitere Gesellschaften ausgebaut.“

### Bereits bestens bewährt: Die FIT und ihr Anlageninventur-System

Das von der FIT entwickelte und kontinuierlich verbesserte Anlageninventur-System ist fest am Markt etabliert; es hat sich bei namhaften Kunden im In- und Ausland bereits bestens bewährt. Die FIT stellt die Software ihres Erfolgs-Systems selbst her und kann daher Ihre individuellen Anforderungen berücksichtigen.

Kurz: Das System der FIT ist die automatisierte Gesamtlösung für Ihre komplette Anlageninventur.



Stand: 04/2009. Alle Markenzeichen sind eingetragene Marken der jeweiligen Hersteller. Änderungen und Irrtümer vorbehalten.

### Freudenberg IT

Höhnerweg 2-4  
69469 Weinheim  
info@freudenberg-it.com

Fon: +49 (0)62 01 80 80 00  
Fax: +49 (0)62 01 88 80 00  
www.freudenberg-it.com

