

adicom® INTEGRATION ZU SAP

adicom.



- Um die Module der adicom® Software Suite mit Ihrem ERP-System nutzen zu können, benötigen Sie eine optimale Integration.
- Das adicom® Integration Gateway stellt die lückenlose Verbindung von adicom® an ERP dar. Damit sind Sie in der Lage, jegliche
- relevanten Daten zu synchronisieren und haben so stets den Überblick darüber, was wann und wo passiert.

ÜBERGREIFENDE INTEGRATION ZWISCHEN SAP UND adicom®

Unternehmen sind mehr denn je darauf angewiesen, ihre betriebswirtschaftlichen Prozesse mit denen der Personalplanung effizient zu verknüpfen und zu integrieren. Nur so können sie ihre Wettbewerbsfähigkeit auf lange Sicht sichern, erfolgreich am Markt agieren und

eine effiziente Personaleinsatzplanung gewährleisten. Dazu müssen die betriebswirtschaftlichen und planungsunterstützenden Systeme (z. B. SAP) mit der Planungssoftware verbunden werden. Es bedarf integrierter Systemlösungen zwischen den Geschäftsprozessen aus SAP und den planungsrelevanten Prozessen in adicom®, um alle verfügbaren Informationen an der richtigen Stelle und zum richtigen Zeitpunkt bereitzustellen.



adicom® INTEGRATION GATEWAY

adicom® Integration Gateway stellt eine standardisierte Integration für den Austausch Ihrer benötigten Business-Objekte zwischen Ihrer SAP-Lösung und der adicom® Software Suite dar: hierbei können Daten über entwickelte Standard-Kanäle je nach Bedarf aus den SAP Modulen PP, LO, PM, HR und QM bidirektional ausgetauscht werden.

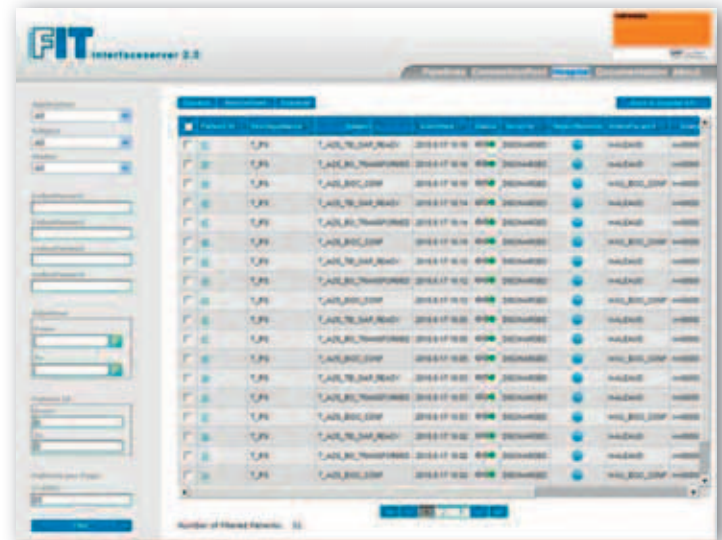
KOMPLETT-INTEGRATION AUS EINER HAND

Die aus einer Vielzahl von adicom® Projekten und der Erfahrung weiterer SAP-Schnittstellenprojekte entstandene Lösung liefert Ihnen die Integration zwischen SAP und adicom® im Komplett-Paket.

Die adicom®-Implementierung auf SAP-Ebene übernimmt der Baustein adicom®-Implementation, der den Datentransfer der relevanten Business-Objekte sowohl im Ein- als auch Ausgang über IDOC's sicherstellt. Soweit möglich wird hierbei die SAP Standard-Integration verwendet, wobei die meisten zu über tragenden Business-Objekte aufgrund der in adicom® benötigten Daten innerhalb von adicom®-Standard-Plugins erweitert wurden. Zusätzlich ist es im Projekt möglich, weitere Informationen kundenspezifisch zu ergänzen. Dadurch werden alle in der Planung benötigten Daten zwischen SAP und adicom® ausgetauscht.

Den eigentlichen Datentransfer inklusive notwendiger Transformationen übernimmt die Integration Engine, die entweder innerhalb von SAP XI oder über das adicom® Integration Gateway abgebildet werden kann. Die Integration Engine überträgt die einzelnen Business Objekte entsprechend der Konfiguration aus den IDOC's des Quellsystems in die jeweiligen Felder des Zielsystems und überwacht gleichzeitig den Übertragungsstatus. Dadurch wird ein Datenverlust selbst bei Systemausfällen verhindert.

Die SAP-Implementierung auf adicom®-Ebene übernimmt der Baustein SAP-Implementation. Diese Komponente der Integrationslösung gewährleistet einerseits die korrekte Verarbeitung von empfangenen Daten. Andererseits wird hier auch die Datenübertragung Richtung SAP realisiert. Das Monitoring bezüglich der übertragenen Daten und möglicherweise auftauchenden Fehlern ist mit SAP-Standardmitteln möglich. Zusätzlich kann man im adicom® Integration Gateway die übertragenen Daten und deren Status überwachen.



IHR NUTZEN

Die Komplettintegration zwischen den SAP-Prozessen und adicom® über die adicom® standardisierte Integration bringt große Vorteile mit sich:

- Volle modulübergreifende Integration
- Durchgängig integrierte Geschäftsprozesse zwischen SAP und adicom®
- Schnelle Nutzbarkeit durch vorgefertigte Pakete für die Business-Objekte
- Kurze Einführungszeit
- Releasefähigkeit
- Erfahrung aus einer Vielzahl von Kundenprojekten
- SAP- und adicom®-Kompetenz aus einer Hand
- SAP plugins

TECHNISCHE EIGENSCHAFTEN

- Verfügbar ab SAP Release 4.6c
- ab adicom® 1.8.100
- adicom® Datenbanken: SQL (2000 oder 2005) oder Oracle
- Unicodfähig

Freudenberg IT KG

Hoehnerweg 2-4
69469 Weinheim
Germany

Fon: +49(0) 62 01 80 80 00
info@freudenberg-it.com
www.freudenberg-it.com