

SAP NETWEAVER FOLDERS MANAGEMENT



VERWALTUNG IN AKTEN – ELEKTRONISCH, SICHER UND EFFIZIENT

- Folders Management ist eine zentrale Komponente des Enterprise Content Management (ECM). Mit der Lösung lassen sich rechtliche Anforderungen bei der Dokumentation von Unternehmensprozessen erfüllen und aufbewahrungspflichtige Dokumente besser strukturieren, verwalten und organisieren.
- Das SAP NetWeaver Folders Management bieten wir Ihnen als Baukasten, um für Sie maßgeschneiderte Lösungen umsetzen zu können. Dabei setzen wir auf unsere langjährige Projekterfahrung und standardisierte Methoden.

SAP NETWEAVER FOLDERS MANAGEMENT

bietet:

- einen zentralen Zugang zu SAP-Modulen und SAP-Objekten, Ablagesystemen, Web Content, Legacy-Systemen etc.
- eine definierte Ablagestruktur für Geschäftsobjekte und Prozesse über Aktenmodelle
- eine rollenbasierte Sicht auf Objekte und Akten
- eine Versionsverwaltung für Akteninhalte
- automatisierte Geschäftsprozesse durch den SAP Business Workflow

unterstützt:

- das Sammeln von und den Zugriff auf Informationen aus unterschiedlichen Quellsystemen
- das Bearbeiten von Dokumenten und Transaktionen
- sämtliche Prozesse – auch Ad-hoc-Prozesse und solche, deren Verlauf nicht vordefiniert werden kann, da der Sachbearbeiter diesen, die Aktionen und involvierten Personen erst zur Laufzeit bestimmt
- Kollaborations-Szenarien
- die Suche von Akten und Inhalten

Akte vs. Fall (Case)

- Akte
 - Sammeln von Informationen und Dokumenten unterschiedlicher Quellen
 - Langzeitablage
- Case
 - Fasst Dokumente und Objekte zu einem Vorgang zusammen
 - Dient als Grundlage für Entscheidungen bzw. Bewertungen von Sachverhalten
 - Ist auf die Abwicklung von dokumentengetriebenen Aufgaben ausgerichtet
 - Hat einen definierten Anfang und ein definiertes Ende



Beispiele aus dem Folders Management

- Projektakte (PS)
- Anlagenakte (Anlagenbuchhaltung)
- Produkt-/Maschinenakte (PLM)
- Kunden-/Lieferantenakte

Beispiele aus dem Case Management

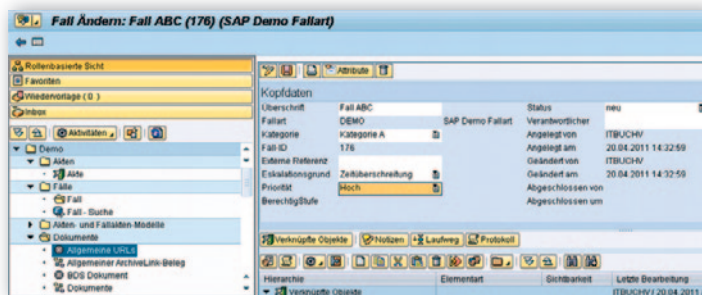
- Dispute Management (FSCM)
- Credit Management (FSCM)

Technologien

- Nutzung des SAP Content Server und Anbindung von externen Archivsystemen
- Integraler Bestandteil von SAP NetWeaver
- Integration in die SAP Business Suite
- Kopplung von Nicht-SAP-Systemen

Herausforderungen

- Abbildung der Unternehmensprozesse über unterschiedliche Medien wie Telefon, E-Mail, Fax, Webbeiträge, ERP- und CAD-Systeme hinweg
- Mehrere Mitarbeiter bearbeiten den gleichen Unternehmensprozess
- Hoher organisatorischer Aufwand bei der Zusammenfassung der Informationen zu einem Vorgang
- Einhaltung gesetzlicher Dokumentationspflichten
- Zugriff auf alle Informationen zu einem Vorgang unabhängig vom
 - Medium (Papier, File)
 - Speicherort (Archiv, Mail-Server, Festplatte)
 - Verfasser der Information (Vertrieb, Innendienst, Sekretariat)



Klärungsfall

Hierarchie	Elementart	Sichtbarkeit
Verknüpfte Objekte		
Dokumente		Alle Rollen
Dokument	Dokumente	Alle Rollen
Web		Alle Rollen
Web-Link	Allgemeine URLs	Alle Rollen
Freudenberg IT Homepage	Allgemeine URLs	Alle Rollen
Arbeitsvorrät		Alle Rollen
Allgemeine Notiz	Notizen	Alle Rollen
ArchiveLink Dokumente für SCASE (PDF) 20.04.2011 13:14:47	Allgemeiner ArchiveLink...	Alle Rollen
ArchiveLink Dokumente für SCASE (TIF) 20.04.2011 13:20:37	Allgemeiner ArchiveLink...	Alle Rollen
Arbeitsvorrät-Element	Alle Elementarten	Alle Rollen
Anzeigen Kreditör (Zentral)	Allgemeine Transaktion	Alle Rollen
Geschäftspartner Kreditmanagement	Allgemeine Transaktion	Alle Rollen
Arbeitsvorrät-Element	Alle Elementarten	Alle Rollen

Aktenmodell

Nutzen

- Produktivitätssteigerung, indem
 - auf die gleiche Information zum gleichen Zeitpunkt zugegriffen werden kann
 - die Bündelung und der ortsunabhängige Zugriff auf Informationen zu einem Vorgang die Zusammenarbeit erleichtern
- Erfüllung von Compliance-Richtlinien
- Verbesserte Prozesstransparenz und Dokumentation über den gesamten Lebenszyklus des Objektes bzw. Vorgangs hinweg
- Schnellere und effektivere Prozesse

Projektschritte

- Prozessanalyse – Festlegen und Bearbeiten der zu unterstützenden Arbeitsabläufe, Dokumente, SAP-Objekte und externen Informationen
 - Aufbau und Struktur der elektronischen Akten
 - Ablage- und Scan-Strategie
 - (Automatisches) Füllen der Akten mit Dokumenten
 - Zugang zur Akte/Recherchestrategie
 - Workflows/automatisierte Bearbeitungsschritte
 - Berechtigungskonzept
 - Systemlandschaft
- Prototyp-Entwicklung:
 - Darstellen der grundlegenden Aktenstruktur
 - Anforderungen spezifizieren
- Projektumsetzung:
 - Schrittweise
 - Start mit der Akte/dem Case, die/der den größten Nutzen bringt
 - Definition weiterer Akten/Cases

Unsere Leistungen für Sie

- Beratung
 - Prozessberatung
 - Konzeption
- Implementierung
 - Umsetzung im Testsystem
 - Unterstützung im Projekt
- Betreuung
 - Betreuung des Systems
 - Anwendersupport
 - Weiterentwicklung
- Betrieb
 - SAP-Hosting
 - Archiv-Hosting oder ASP

Gern unterstützen wir Sie bei der Einführung Ihres Aktenmanagements. SAP NetWeaver Folders Management steht auch für Sie bereit.

Freudenberg IT KG

Hoehnerweg 2-4
69469 Weinheim
Germany

Fon: +49(0)62 01 80 80 00
info@freudenberg-it.com
www.freudenberg-it.com