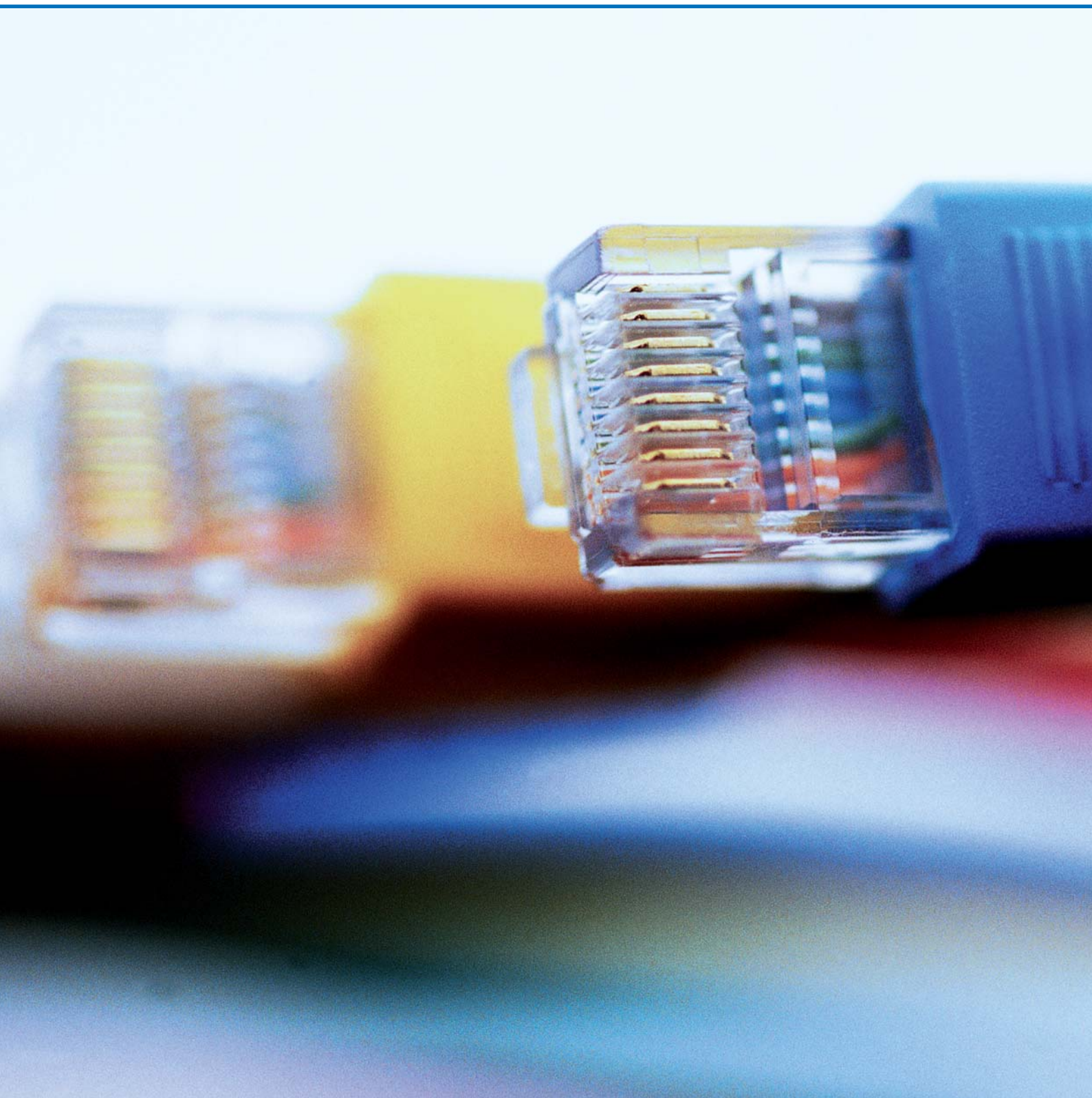


# DIE FIT CONNECT PRODUKTFAMILIE

REMOTE ACCESS – SICHER, FLEXIBEL, PREISGÜNSTIG

---



# IHRE VERBINDUNG ZUM „FIT INTERNATIONAL NETWORK“

Der schnelle, ungehinderte Zugriff auf Informationen wird für moderne Geschäftsprozesse immer wichtiger. Weltweit und rund um die Uhr soll auf wichtige Daten zugegriffen werden können, ohne dass jedoch die Vertraulichkeit verletzt wird.

Die Freudenberg IT KG (FIT) organisiert dazu ein international ausgedehntes Netzwerk für IT-Services, das „FIT International Network“, betreibt ein Netzwerk-Management-Center und sorgt durch anforderungsspezifische Beratung für eine optimal auf Ihre Bedürfnisse zugeschnittene Versorgung mit Kommunikationsleistungen.

Neben den klassischen Festverbindungen zu diesem Netzwerk, wie beispielsweise Daten-Direkt-Verbindungen, VPN-Tunnel mit IPSec-Verschlüsselung durch private und öffentliche Weitverkehrsnetze sowie MPLS-Netzen mit unterschiedlichen „Classes of Service“, bieten wir im unteren und mittleren Leistungssegment auch nicht-permanente Anbindungsmöglichkeiten für die unterschiedlichsten Anwendungsszenarien, die in der Produktfamilie FIT-Connect zusammengefasst sind.

## FIT-Connect

Mit der FIT-Connect Produktfamilie bieten wir Ihnen eine kostengünstige Lösung für den Zugriff auf die an uns angeschlossenen Netze und Systeme. Wir stellen für ver-

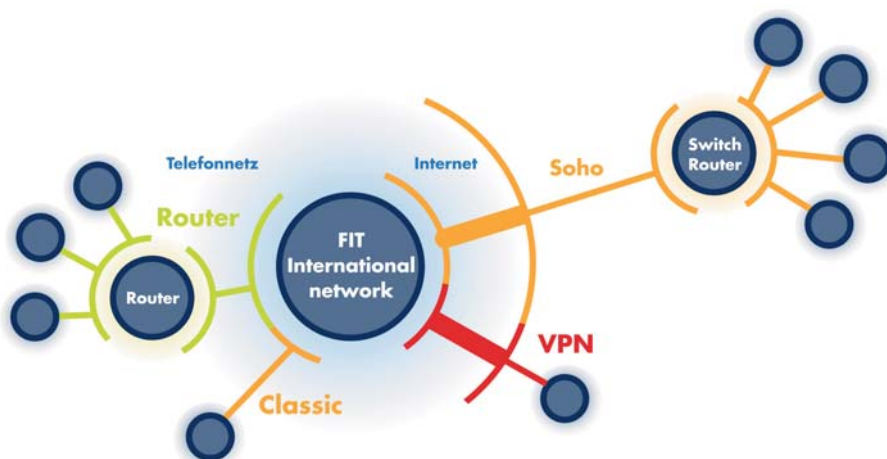
schiedene Zugangstechniken Gateway-Systeme zur Verfügung.

Die Nutzung dieser Systeme ist durch ausgefeilte Authentifizierungsmechanismen nur berechtigten Nutzern möglich. Die redundante Auslegung dieser Mechanismen gewährleistet eine hohe Verfügbarkeit der Verbindungsdienste. Eine detaillierte Protokollierung der Verbindungsversuche erhöht zusätzlich die Sicherheit.

Es folgt eine Autorisierung für den Zugriff auf die für den Kunden bei uns betriebenen Systeme. Zusätzliche Autorisierungen können bei Bedarf freigeschaltet werden (FIT<sub>e</sub>-Connect Accessgroup).

Darüber hinaus unterstützt die Freudenberg IT den Nutzer bei der Installation und Konfiguration der erforderlichen Hard- und Software.

Bei Kommunikationsproblemen gewährleistet unser international agierendes Customer Call Center eine professionelle Annahme, Zuordnung und Verfolgung von Problemtickets. In unserem Fachsupport stehen qualifizierte Kommunikationsexperten zur Problemlösung bereit. Zur Sicherstellung der Verfügbarkeit überwachen wir proaktiv die Gateway-Systeme und stellen deren





Funktionalität sicher. Bei Störungen der Verbindung vom Kundenstandort zu den Gateway-Systemen der FIT unterstützen wir Sie auf Wunsch.

Unser Reparaturservice hilft bei Mängeln an der kundenseitigen Hardware.

### **Die FIT-Connect-Dienste werden in folgenden Varianten angeboten:**

#### **FIT-Connect Classic**

Für Einzelnutzer, die über einen Anschluss an die öffentlichen Telefonnetze verfügen oder die öffentlichen Mobilfunknetze erreichen können, bieten wir den Zugang zum „FIT International Network“ über diese Sprachnetze mit einer Bandbreite bis zu 64 kbps an. Die Authentifizierung erfolgt über Username und Passwort. Für gehobene Sicherheitsanforderungen besteht die Möglichkeit zur Authentifizierung mit Einmal-Passwörtern (RSA SecureID® -Token). Auf Wunsch installieren und konfigurieren wir die erforderliche Hard- und Software auf dem Kundenrechner (ISDN-Karten, Modems, DFÜ-Netzwerk).

#### **FIT-Connect VPN**

Für Einzelnutzer mit höheren Anforderungen, die über einen Internet-Zugang verfügen, bieten wir einen breitbandigen Zugang zum „FIT International Network“ über eine

kryptographisch gegen Mithören oder Übernahme gesicherte Verbindung durch das Internet an (VPN = Virtual Private Network). Die Authentifizierung erfolgt über eine PIN und ein Einmal-Passwort, das von einem durch Freudenberg IT bereitgestellten Token (RSA SecureID®-Token) generiert wird. Wir installieren und konfigurieren die für Authentifizierung und Verschlüsselung erforderliche Software auf dem Kundenrechner, sowie den erforderlichen Internetzugang.

#### **FIT-Connect Router**

Für kleine Standorte, die über einen Anschluss an das öffentliche ISDN verfügen, bieten wir den Zugang zum „FIT International Network“ über einen ISDN-Kanal mit 64 kbps. Durch den Einsatz von Datenkompression kann die effektiv nutzbare Bandbreite auf ca. 120 kbps erweitert werden. Bei Bedarf beschaffen, konfigurieren und installieren wir den auf Kundenseite erforderlichen Router.

#### **FIT-Connect SOHO**

Für kleine Standorte oder Home-Offices (SOHO = Small Office – Home Office), die über eine DSL-Verbindung zum Internet verfügen, bieten wir einen breitbandigen Multi-User-Zugang zum „FIT International Network“ auf Basis der FIT-Connect VPN-

Technologie an. Die Authentifizierung und Datenverschlüsselung erfolgt über einen von der FIT bereitgestellten Hardware-Client, der über 8 Anschlüsse für Endgeräte verfügt (Ethernet 10/100 Mbps, RJ45). Für den Datenaustausch mit dem „FIT International Network“ werden bis zu 12 von uns vergebene IP-Adressen unterstützt. Wenn erforderlich installieren wir den Hardware-Client vor Ort.

#### **FIT-Connect Accessgroup**

Mit Ihrem FIT-Connect Zugang erhalten Sie den Zugriff auf die für Sie bei der FIT bereitgestellten Ressourcen sowie auf Ihre lokalen Netze, soweit diese an das „FIT International Network“ angeschlossen sind. Sollten Sie darüber hinaus eine Differenzierung der Zugriffsrechte für Ihre FIT-Connect-Zugänge wünschen, benötigen Sie besondere Berechtigungsgruppen für die FIT-Connect Produktfamilie. Hierdurch wird der Zugriff auf bestimmte Ressourcen innerhalb des Kundennetzwerkes für einen definierten Personenkreis möglich. Wir legen eine solche Benutzergruppe mit vom Standard abweichenden Zugriffsrechten an, übernehmen das Hinzufügen und Entfernen von Benutzern sowie Änderungen an den Berechtigungseinstellungen – jeweils nach Ihren Vorgaben.

## Voraussetzungen und Einsatzmöglichkeiten auf einen Blick:

	Voraussetzungen	Einsatzmöglichkeiten
<b>FIT-Connect Classic</b>	<ul style="list-style-type: none"> <li>■ analoger Telefonanschluss, ISDN-Anschluss oder GSM-Handy</li> <li>■ Rechner mit Betriebssystem MS Windows <sup>x</sup></li> <li>■ Vorbereitung des Clients für PPP (Point-to-Point Protocol) auf Basis von TCP/IP</li> </ul>	<ul style="list-style-type: none"> <li>■ Mobile Anwender auf Geschäftsreise, Heimarbeitsplätze insbesondere im Nahbereich um Weinheim</li> </ul>
<b>FIT-Connect VPN</b>	<ul style="list-style-type: none"> <li>■ voll funktionsfähiger Anschluss des Kundenrechners an das Internet</li> <li>■ Rechner mit Betriebssystem MS Windows <sup>x</sup></li> <li>■ Vorbereitung des Clients für Cisco VPN-Client</li> </ul>	<ul style="list-style-type: none"> <li>■ Mobile Anwender auf Geschäftsreise, Heim- oder Einzelarbeitsplätze insbesondere im Fernbereich und im Ausland</li> </ul> <p><sup>x</sup> (ab Microsoft Betriebssystem Windows 95)</p>
<b>FIT-Connect Router</b>	<ul style="list-style-type: none"> <li>■ ISDN-Anschluss erforderlich</li> <li>■ Datenübertragungsstandard via Standardprotokoll PPP (Point-to-Point Protocol)</li> <li>■ Verwendung offiziell registrierter IP-Adressen oder NAT</li> </ul>	<ul style="list-style-type: none"> <li>■ Standorte mit kleiner Anwenderzahl und gelegentlichem Zugriff auf das „FIT International Network“</li> <li>■ Kurzfristige Anbindung von neuen Standorten an das „FIT International Network“</li> </ul>
<b>FIT-Connect SOHO</b>	<ul style="list-style-type: none"> <li>■ DSL-Anschluss mit transparentem Internet-Zugang und gerouteter IP-Adresse sowie ISDN-Einwahlmöglichkeit zu Servicezwecken</li> <li>■ Übertragungsstandard PPPoE (Point-to-Point Protocol over Ethernet) zum Internet Service-Provider</li> <li>■ Verwendung der von der FIT vergebenen IP-Adressen am Kundenstandort</li> </ul>	<ul style="list-style-type: none"> <li>■ Standorte mit kleiner Anwenderzahl und mittleren Ansprüchen an die Verfügbarkeit der Anbindung an das „FIT International Network“</li> <li>■ Kurzfristige Anbindung von neuen Standorten an das „FIT International Network“</li> </ul>
<b>FIT-Connect Accessgroup</b>	<ul style="list-style-type: none"> <li>■ Kundenseitige Vorgabe der zu vergebenden Rechte</li> </ul>	<ul style="list-style-type: none"> <li>■ Bildung von Benutzergruppen, z. B. für die Fernbetreuung von Anwendungen durch Drittfirmen</li> </ul>

Neben der Nutzung unserer FIT-Connect Produktfamilie bieten wir für höhere Ansprüche an die Leistungsfähigkeit und Verfügbarkeit der Datenkommunikation Verbindungen innerhalb des „FIT International Networks“ an. Hier können Sie zwischen unterschiedlichen Technologien, Backup-Konzepten und Service Level Agreements (SLA) wählen. Darüber hinaus bieten wir Ihnen die Konzeption und den Aufbau einer bedarfsgerechten Infrastruktur für die Datenkommunikation in Ihrem Unternehmen an.

THE RIGHT FIT FOR YOUR BUSINESS 

### Freudenberg IT

Höhnerweg 2-4  
69469 Weinheim  
info@freudenberg-it.com

Fon: +49 (0)62 01 80 80 00  
Fax: +49 (0)62 01 88 80 00  
www.freudenberg-it.com

